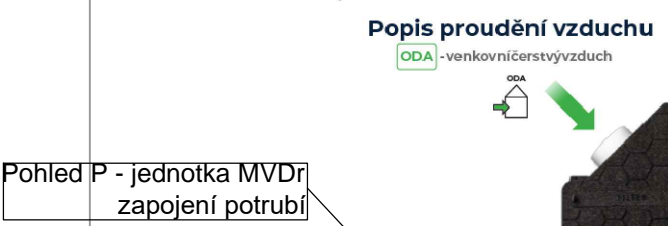
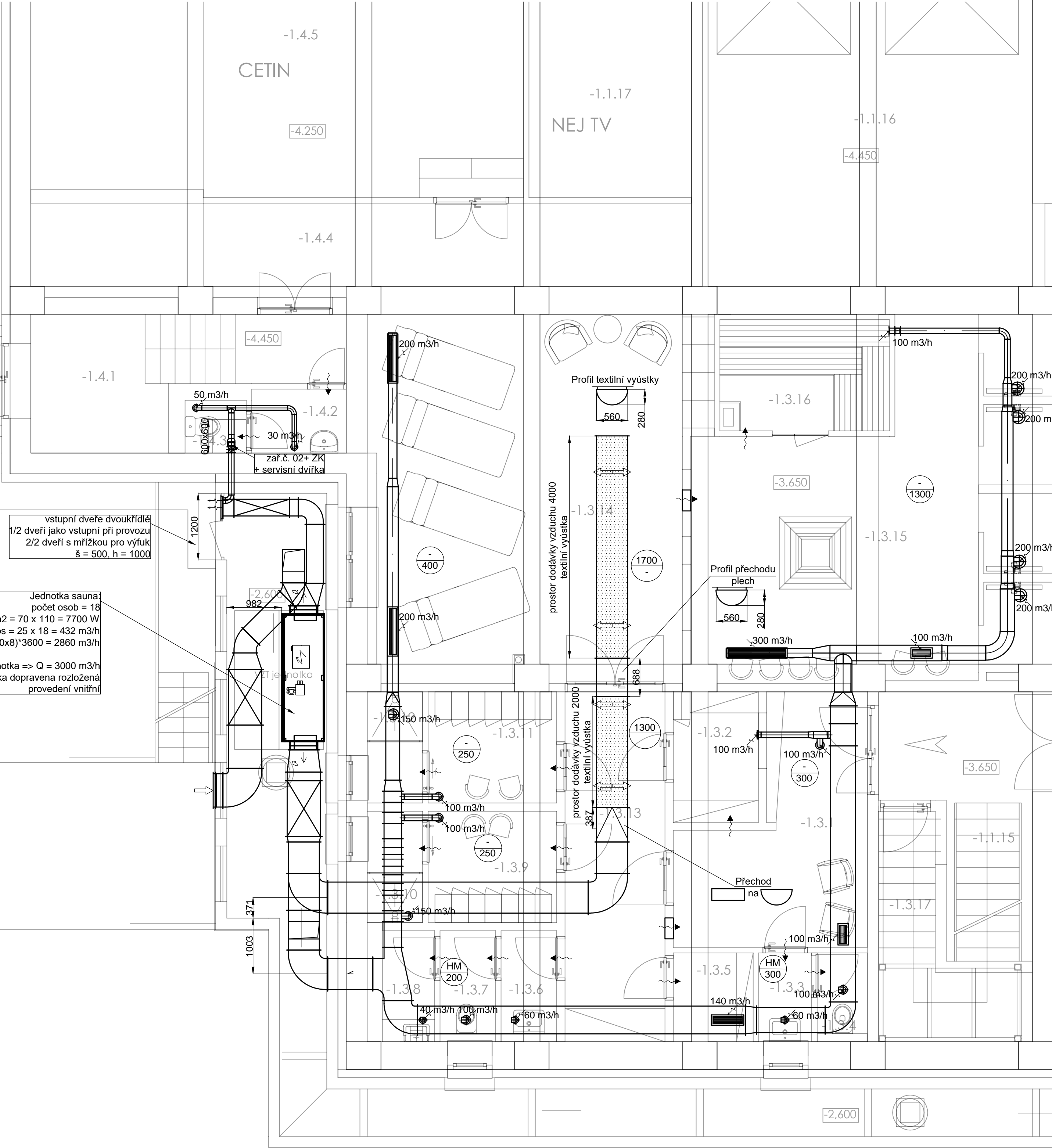
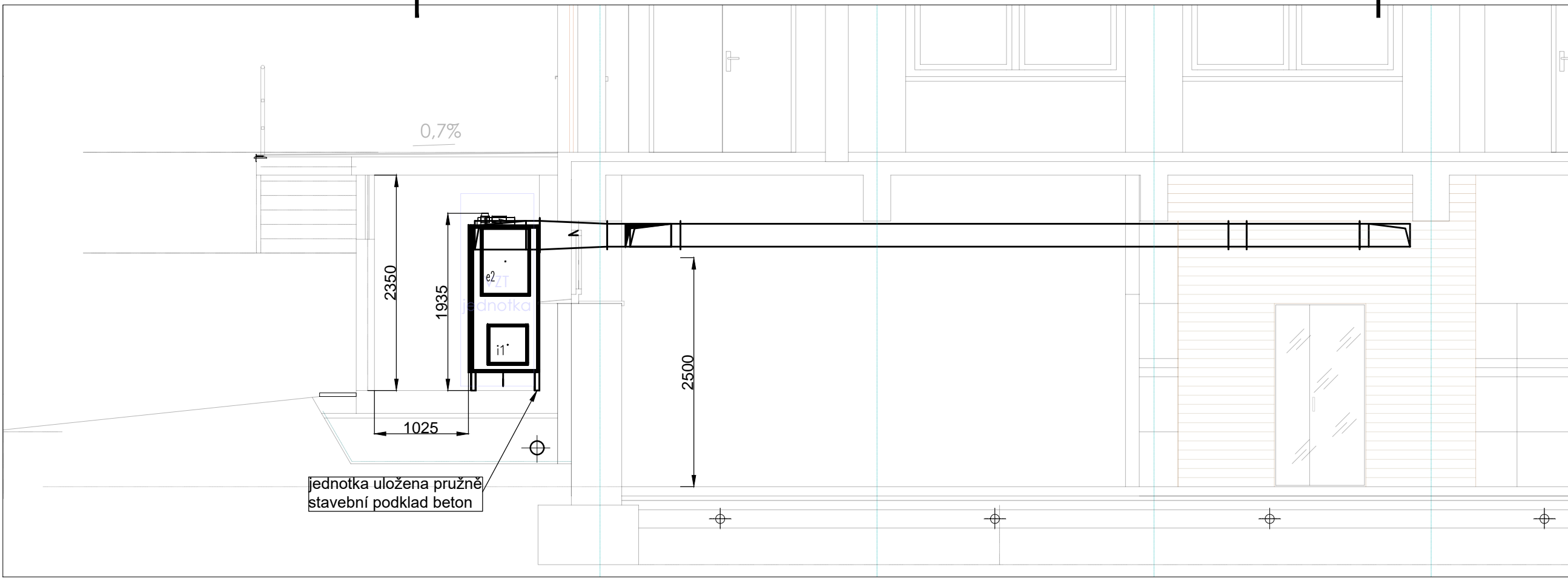
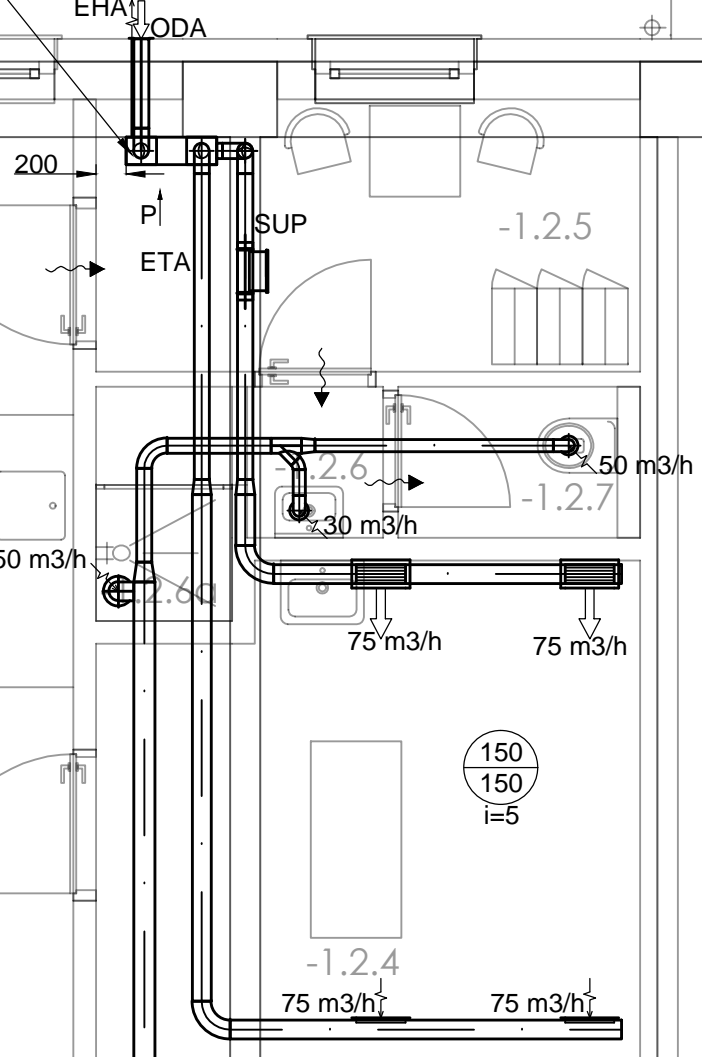


Označení	Místnost
-1.1.1	chodba
-1.1.2	instalační šachta
-1.1.3	výtah
-1.1.4	schodiště
-1.1.5	archiv úřadu města
-1.1.6	garáže
-1.1.7	sklad
-1.1.8	kotelna
-1.1.9	sklep
-1.1.10	sklep
-1.1.11	sklep
-1.1.12	nebytový prostor
-1.1.13	výtah
-1.1.14	chodba
-1.1.15	schodiště
-1.1.16	garáže
-1.1.17	nebytový prostor
Veterinární ordinace	
-1.2.1	čekárna
-1.2.2	úklid, sklad
-1.2.3	ordinace
-1.2.4	operační sál
-1.2.5	šatna
-1.2.6	předsíňka
-1.2.6a	sprcha
-1.2.7	toaleta
Sauna	
-1.3.1	vstup
-1.3.2	recepce
-1.3.3	předsíňka
-1.3.4	toaleta
-1.3.5	sklad
-1.3.6	předsíňka
-1.3.7	toaleta
-1.3.8	úklid
-1.3.9	šatna muži
-1.3.10	sprcha
-1.3.11	šatna ženy
-1.3.12	sprcha
-1.3.13	chodba
-1.3.14	odpočívárna
-1.3.15	sauna, ochlazená
-1.3.16	ohřívárna
-1.3.17	sklad
Cetín	
-1.4.1	vstup
-1.4.2	předsíň
-1.4.3	toaleta
-1.4.4	chodba
-1.4.5	ústředna



Jednotka MVD
počet osob = 2
pro osoby = 75 x 2 = 150 m3/h
vzt jednotka => Q = 150 m3/h
s rekuperací, E ohřev 1 kW
provedení vnitřní
tl. = 180 mm



veštní dveře dvoukřídlé
1/2 dveří jako vstupní při provozu
2/2 dveří s mřížkou pro výfuk
š = 500, h = 1000

Jednotka sauna:
zátěž = 110 W/m2 => 70 m2 = 70 x 110 = 7700 W
pro osoby = 25 m3/h 1 os = 25 x 18 = 432 m3/h
pro zátěž = 7700/(1,2x1010x8)*3600 = 2860 m3/h
vzt jednotka => Q = 3000 m3/h
jednotka dopravena rozložená
provedení vnitřní

Značky, poznámky, zkratky:

nucený odtah

přirozený průstup vzduchu (podříznuté dveře nebo dveřní mřížka)

rozměry HR potrubí - vnitřní rozměr

HM - hygienické místnosti (WC, sprcha)

DN - vnitřní rozměr KR potrubí

PP - podzemní podlaží

NP - nadzemní podlaží

ZK - zpětná klapka s těsněním

CH - místnost s klimatizací

- potrubí vedeno v podhledu - volena max. velikost potrubí Ø200
- velikost průstupu - rozměr potrubí + min. 50 mm na každé straně
- v místech event. kolizí nebo tvarové náročných lze pevné potrubí nahradit pružným
- v případě potřeby lze změnit tvar potrubí s ohledem na zachování funkčnosti větrání

- prostory s okny - bez vzt.
- konce potrubí zaslepit
- v případě potřeby změny typu koncového prvku, např. z důvodu stavebního, možné provést, pouze zachovat funkčnost
- detaily a pohledy - na výkresech detaily

INDEX	ZMĚNA	DATA	JMÉNO	PODPIS
Ing. Jiří Nový, projektant vzt, autorizovaný technik v oboru technologické zařízení staveb (č. 0301053) Adresa: U Koupaliště 1076, 363 01 Ostrov, IČ: 44670940, Kontakt: mobil: 721 439 075, e-mail: novy@centrum.cz, jiri.novy@projekt-vzduchotechnika.cz, Internet: www.projekt-vzduchotechnika.cz				
ZAKÁZKA: Rekonstrukce objektu MM Habartov		Vypracoval: Ing. J. Nový		Měřítko: 1:50
ČÁST: Vzduchotechnika		Pohled A4 8x A4		Polarizace čísla: 4
Datum dokončení: 02/2025		Stupeň projektu: DPS		Číslo aritmetiky: 4
OBJEDNATEL: Město Habartov		Stavebník:		D.1.4.b.4